

**1992-2001 : FAIRE-PART DE DECES DANS LES “DERNIERES NOUVELLES D’ALSACE”****I. ABREVIATIONS**

|      |   |
|------|---|
| DNA  | Dernières Nouvelles d’Alsace                                      |
| FPDC | Faire-part de décès   |
| MS   | Mode de sépulture   |
| ENT  | Enterrement, inhumation, cimetière                                |
| CRE  | Crémation, incinération, urne, cendres, dispersion...             |
| DON  | Don du corps à la médecine  |
| REL  | Cérémonie religieuse, église, temple, absoute, verset biblique... |

**II. LES CHIFFRES DE DIX ANS**

| <b>Chiffres</b>      | <b>1992</b> | <b>1993</b> | <b>1994</b> | <b>1995</b> | <b>1996</b> | <b>1997</b> | <b>1998</b> | <b>1999</b> | <b>2000</b> | <b>2001</b> |
|----------------------|-------------|-------------|-------------|-------------|-------------|-------------|-------------|-------------|-------------|-------------|
| A. Nombre de numéros | 306         | 305         | 306         | 307         | 306         | 305         | 306         | 307         | 308         | 307         |
| B. Nombre de FPDC    | 8608        | 8548        | 8423        | 8750        | 8691        | 8613        | 8524        | 8553        | 8606        | 8876        |
| C. FPDC avec REL     | 7520        | 7710        | 7556        | 7803        | 7788        | 7641        | 7612        | 7627        | 7617        | 7845        |
| <i>% C sur B</i>     | <i>87,4</i> | <i>90,2</i> | <i>89,7</i> | <i>89,2</i> | <i>89,6</i> | <i>88,7</i> | <i>89,3</i> | <i>89,2</i> | <i>88,5</i> | <i>88,4</i> |
| D. FPDC sans REL     | 1088        | 838         | 867         | 947         | 903         | 972         | 912         | 926         | 989         | 1031        |
| <i>% D sur B</i>     | <i>12,6</i> | <i>9,8</i>  | <i>10,3</i> | <i>10,8</i> | <i>10,4</i> | <i>11,3</i> | <i>10,7</i> | <i>10,8</i> | <i>11,5</i> | <i>11,6</i> |
| E. FPDC sans MS      | 6285        | 6239        | 6106        | 6344        | 6247        | 6141        | 6097        | 6200        | 6191        | 6270        |
| <i>% E sur B</i>     | <i>73,0</i> | <i>73,0</i> | <i>72,5</i> | <i>72,5</i> | <i>71,8</i> | <i>71,3</i> | <i>71,5</i> | <i>72,5</i> | <i>72</i>   | <i>70,6</i> |
| F. FPDC avec MS      | 2323        | 2309        | 2317        | 2406        | 2444        | 2472        | 2427        | 2353        | 2415        | 2606        |
| <i>% F sur B</i>     | <i>27</i>   | <i>27</i>   | <i>27,5</i> | <i>27,5</i> | <i>28,1</i> | <i>28,7</i> | <i>28,5</i> | <i>27,5</i> | <i>28</i>   | <i>29,4</i> |
| G. FPDC avec ENT     | 1992        | 1916        | 1853        | 1806        | 1771        | 1704        | 1593        | 1463        | 1385        | 1395        |
| <i>% G sur F</i>     | <i>85,8</i> | <i>83,0</i> | <i>80,0</i> | <i>75,1</i> | <i>72,5</i> | <i>68,9</i> | <i>65,6</i> | <i>62,2</i> | <i>57,3</i> | <i>53,5</i> |
| H. FPDC avec CRE     | 330         | 393         | 463         | 599         | 672         | 768         | 834         | 890         | 1030        | 1209        |
| <i>% H sur F</i>     | <i>14,2</i> | <i>17,0</i> | <i>20,0</i> | <i>24,9</i> | <i>27,5</i> | <i>31,1</i> | <i>34,4</i> | <i>37,8</i> | <i>42,7</i> | <i>46,4</i> |
| I. FPDC avec DON     | 1           | 0           | 1           | 1           | 1           | 0           | 0           | 0           | 0           | 2           |

**III. COMMENTAIRES (au verso)****IV. GRAPHIQUE 1992-2001 (au verso)**

### III. COMMENTAIRES DES CHIFFRES CONCERNANT LES FAIRE-PART DE DECES (FPDC) DANS LES DNA, DE 1992 A 2001

#### 1. Constantes sur 10 ans (lignes A à F et I)

- A. La moyenne annuelle du nombre de numéros compulsés est de 306.
- B. Le nombre de FPDC oscille entre 8400 en 1994 et 8900 en 2001 (moyenne annuelle de 8620).
- C. Le % de FPDC ayant un caractère religieux est très largement majoritaire : 88 à 90% (9 sur 10).
- D. Le % de FPDC sans référence religieuse est très minoritaire : 10 à 12% (1 sur 10).
- E. Le % de FPDC ne mentionnant aucun mode de sépulture est de 70 à 73% selon les années.
- F. Le % de FPDC mentionnant un des deux modes de sépulture reconnus par la loi française de 1887 est de 27 à 30% selon les années.
- I. Les dons de corps, annoncés par un FPDC, sont rarissimes : 6 en 10 ans.

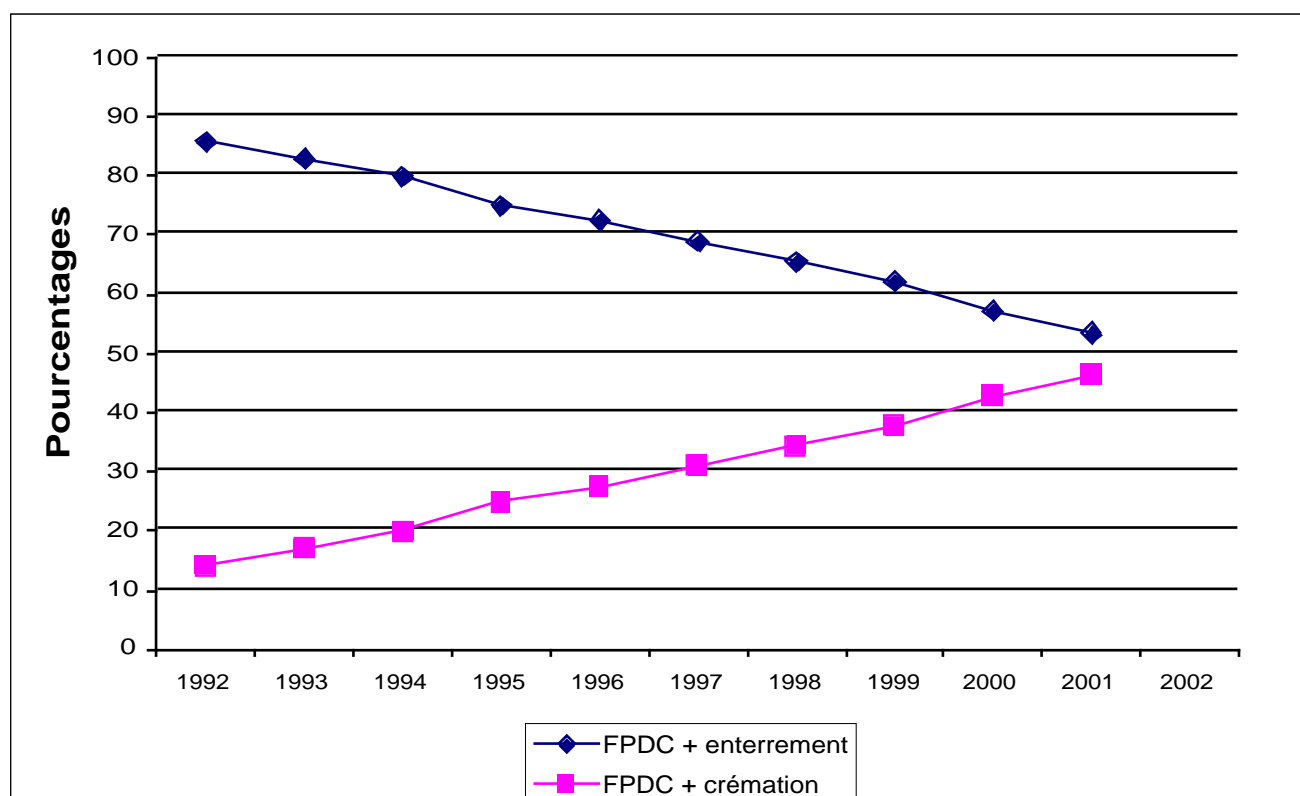
#### 2. Evolutions sur 10 ans (lignes G et H.)

- G. Le % des FPDC qui mentionnent une inhumation ou enterrement (sous-entendu de corps) est passé de 86% en 1992 à 53,5% en 2001. En baisse de 32-33%.
- H. Le % des FPDC qui mentionnent une incinération ou crémation (ou enterrement-inhumation de cendres ou d'urnes) est passé de 14% en 1992 à 46,5% en 2001. Une hausse de plus de 32%.
- G. + H. Les deux courbes de cette évolution devraient se rencontrer en 2002 ou 2003.

#### 3. Remarques en forme de conclusion provisoire

- La courbe des FPDC + CREMATION est parallèle à celle des pourcentages de crémations par rapport au décès, dans le département du Bas-Rhin.
- Les pages des FPDC dans le quotidien régional DNA sont un remarquable miroir de la stabilité des comportements funéraires des populations de Basse-Alsace car le succès grandissant de la crémation ne s'accompagne pas d'un changement d'attitudes : la majorité des cérémonies d'adieu sont religieuses, la majorité des urnes ou des cendres sont enterrées dans la terre d'Alsace, la majorité des tombes cinéraires et des jardins du souvenir sont autant visités et fleuris que les autres. Seul est en train de changer le mode de sépulture, ce qui correspond sans doute à quelque chose de plus profond !
- Une étude plus approfondie de chaque FPDC + CREMATION est en cours.

### IV. GRAPHIQUE : FPDC + ENTERREMENT ou CREMATION 1992-2001 (en %)



JJN. Mars 2002.