

1993-2002 : FAIRE-PART DE DECES DANS LES “DERNIERES NOUVELLES D’ALSACE”**I. ABREVIATIONS**

DNA	Dernières Nouvelles d’Alsace
FPDC	Faire-part de décès
MS	Mode de sépulture
ENT	Enterrement, inhumation, cimetière
CRE	Crémation, incinération, urne, cendres, dispersion...
DON	Don du corps à la médecine
REL	Cérémonie religieuse, église, temple, absoute, verset biblique...

II. LES CHIFFRES DE DIX ANS (1993-2002)

Chiffres	1993	1994	1995	1996	1997	1998	1999	2000	2001	2002
A. Nombre de numéros	305	306	307	306	305	306	307	308	307	306
B. Nombre de FPDC	8548	8423	8750	8691	8613	8524	8553	8606	8876	8823
C. FPDC avec REL	7710	7556	7803	7788	7641	7612	7627	7617	7845	7790
<i>% C sur B</i>	<i>90,2</i>	<i>89,7</i>	<i>89,2</i>	<i>89,6</i>	<i>88,7</i>	<i>89,3</i>	<i>89,2</i>	<i>88,5</i>	<i>88,4</i>	<i>88,3</i>
D. FPDC sans REL	838	867	947	903	972	912	926	989	1031	1033
<i>% D sur B</i>	<i>9,8</i>	<i>10,3</i>	<i>10,8</i>	<i>10,4</i>	<i>11,3</i>	<i>10,7</i>	<i>10,8</i>	<i>11,5</i>	<i>11,6</i>	<i>11,7</i>
E. FPDC sans MS	6239	6106	6344	6247	6141	6097	6200	6191	6270	6170
<i>% E sur B</i>	<i>73,0</i>	<i>72,5</i>	<i>72,5</i>	<i>71,8</i>	<i>71,3</i>	<i>71,5</i>	<i>72,5</i>	<i>72</i>	<i>70,6</i>	<i>69,9</i>
F. FPDC avec MS	2309	2317	2406	2444	2472	2427	2353	2415	2606	2653
<i>% F sur B</i>	<i>27</i>	<i>27,5</i>	<i>27,5</i>	<i>28,1</i>	<i>28,7</i>	<i>28,5</i>	<i>27,5</i>	<i>28</i>	<i>29,4</i>	<i>30,1</i>
G. FPDC avec ENT	1916	1853	1806	1771	1704	1593	1463	1385	1395	1306
<i>% G sur F</i>	<i>83,0</i>	<i>80,0</i>	<i>75,1</i>	<i>72,5</i>	<i>68,9</i>	<i>65,6</i>	<i>62,2</i>	<i>57,3</i>	<i>53,5</i>	<i>49,2</i>
H. FPDC avec CRE	393	463	599	672	768	834	890	1030	1209	1347
<i>% H sur F</i>	<i>17,0</i>	<i>20,0</i>	<i>24,9</i>	<i>27,5</i>	<i>31,1</i>	<i>34,4</i>	<i>37,8</i>	<i>42,7</i>	<i>46,4</i>	<i>50,8</i>
I. FPDC avec DON	0	1	1	1	0	0	0	0	2	0

III. COMMENTAIRES (au verso)**IV. GRAPHIQUE 1993-2002 (au verso)**

III. COMMENTAIRES DES CHIFFRES CONCERNANT LES FAIRE-PART DE DECES (FPDC) DANS LES DNA, DE 1993 A 2002

1. Constantes sur 10 ans (lignes A à F et I)

- A. La moyenne annuelle du nombre de numéros compulsés est de 306.
- B. Le nombre de FPDC oscille entre 8400 en 1994 et 8900 en 2001 (moyenne annuelle de 8620).
- C. Le % de FPDC ayant un caractère religieux est très largement majoritaire : 88 à 90% (9 sur 10).
- D. Le % de FPDC sans référence religieuse est très minoritaire : 10 à 12% (1 sur 10).
- E. Le % de FPDC ne mentionnant aucun mode de sépulture est de 70 à 73% selon les années.
- F. Le % de FPDC mentionnant un des deux modes de sépulture reconnus par la loi française de 1887 est de 27 à 30% selon les années.
- I. Les dons de corps, annoncés par un FPDC, sont rarissimes : 6 en 10 ans.

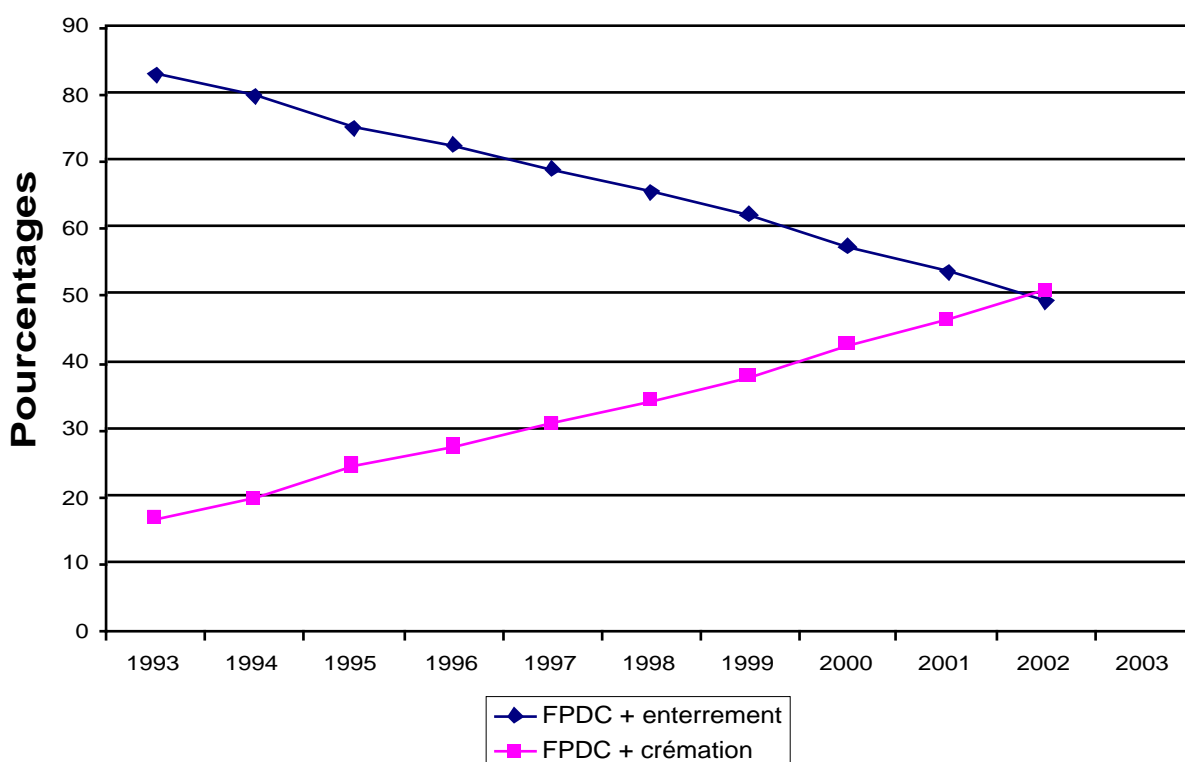
2. Evolutions sur 10 ans (lignes G et H.)

- G. Le % des FPDC qui mentionnent une inhumation ou enterrement (sous-entendu de corps) est passé de 83% en 1993 à 49,2% en 2002. En baisse de plus de 33%.
- H. Le % des FPDC qui mentionnent une incinération ou crémation (ou enterrement-inhumation de cendres ou d'urnes) est passé de 17% en 1993 à 50,8% en 2002. Une hausse de plus de 33%.
- G. + H. Les deux courbes de cette évolution se sont croisées en octobre 2002.

3. Remarques en forme de conclusion provisoire

- La courbe des FPDC + CRE est parallèle à celle des pourcentages de crémations par rapport au décès, dans le département du Bas-Rhin.
- Les pages des FPDC dans le quotidien régional DNA sont un remarquable miroir de la stabilité des comportements funéraires des populations de Basse-Alsace. En effet, le succès grandissant de la crémation ne déclenche pas des modifications de rituels :
 - les cérémonies d'adieu sont en grande majorité religieuses,
 - les urnes ou les cendres sont le plus souvent enterrées dans la terre d'Alsace,
 - les tombes cinéraires et les "Jardins du souvenir" sont autant visités et fleuris que les tombes à cadavres.Seul est en train de changer le mode de sépulture, ce qui soit correspond à quelque chose de plus profond, soit n'a aucune signification particulière !
- Une étude plus approfondie de chaque FPDC + CRE est en cours.

IV. GRAPHIQUE : FPDC + ENTERREMENT ou CREMATION 1993-2002 (en %)



JJN. Mars 2003.